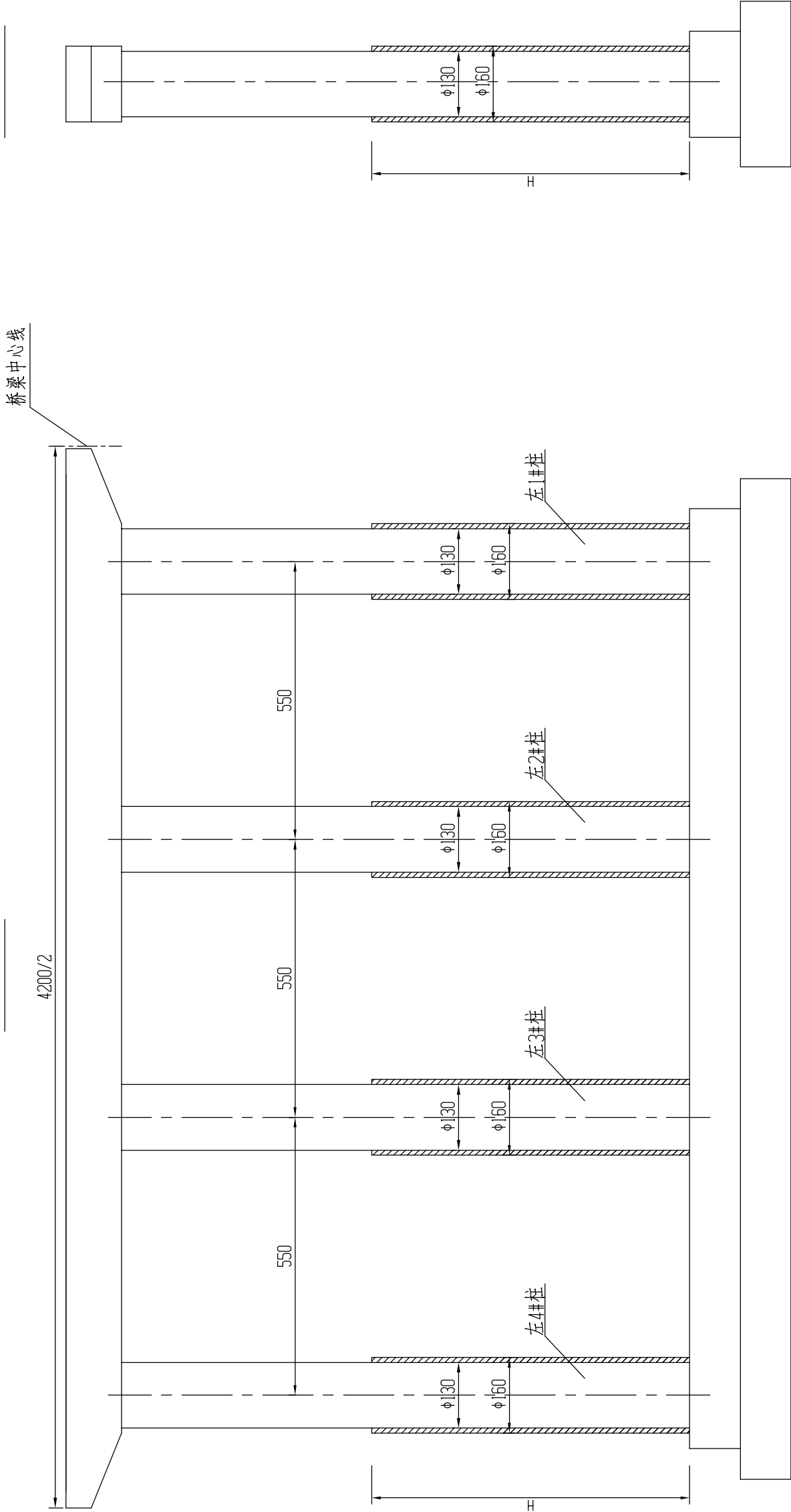


1/2立面图

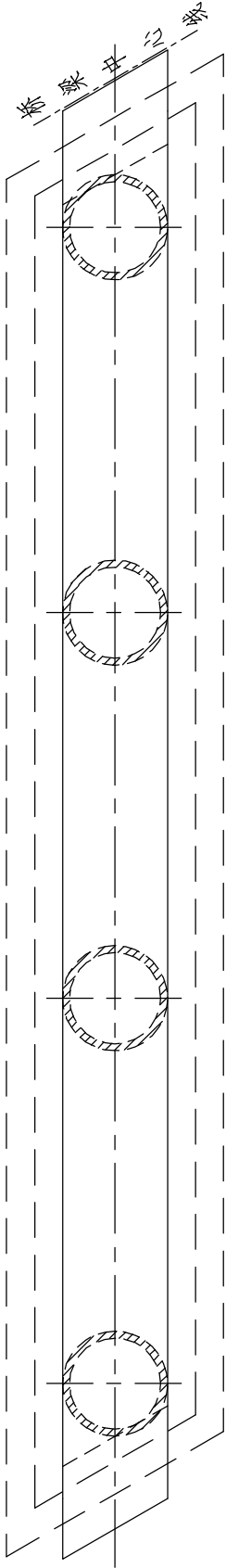


1/2侧面图

附注:

1. 本图标注尺寸均以厘米为单位,比例1:100。
2. 对立柱部分混凝土表面病害进行处理,外包钢筋混凝土将立柱包大至160cm,其原则为在立柱出现病害外1m范围内包柱,包柱长度H见<<桥墩立柱病害处埋设计图>>。
3. 图中立柱阴影部分为外包混凝土。
4. 墩号以前进方向进行编号,为1#-4#墩,桩基以桥梁中心线分别向左右侧依次编号,如1-1#~4#编排。

1/2平面图



汕头市公路勘察设计院	省道337线潮南路段田心2桥维修工程	桥墩立柱维修一般构造图	设计	复核	审核	图号	S-9
------------	--------------------	-------------	----	----	----	----	-----